

# NEWS der

# gemeinde bözberg

## ENTSCHEIDE DER EINWOHNER- UND ORTSBÜRGERGEMEINDEVERSAMMLUNGEN VOM MITTWOCH, 24. JUNI 2015

Gestützt auf § 26 Abs. 2 des Gemeindegesetzes werden die Versammlungsentscheide veröffentlicht. Hinsichtlich der dem fakultativen Referendum unterstehenden Entscheide kann zwecks Einreichung eines Referendumsbegehrens bei der Gemeindekanzlei eine Unterschriftenliste unentgeltlich bezogen werden. Vor Beginn der Unterschriftensammlung kann die Liste der Gemeindekanzlei zwecks Vorprüfung des Wortlaufes des Begehrens eingereicht werden.

### EINWOHNERGEMEINDE

1. Genehmigung des Protokolls der Einwohnergemeindeversammlung vom 26. November 2014
2. Beitritt zum Gemeindeverband „Soziale Dienstleistungen Region Brugg“ und Genehmigung der Satzungen
3. Genehmigung Ergänzung des Gebührenreglements, Anhang III „Bauwesen“ mit der Gebühr für Feuerungskontrollen durch das Servicegewerbe nach LRV für Öl- und Gasheizungen mit einer Leistung von weniger als 1 MW
4. Genehmigung der Jahresrechnung 2014
5. Genehmigung des Rechenschaftsberichts 2014

Sämtliche Entscheide unterstehen dem fakultativen Referendum.

**Ablauf der Referendumsfrist: 27. Juli 2015.**

### ORTSBÜRGERGEMEINDE

1. Genehmigung des Protokolls der Ortsbürgergemeindeversammlung vom 05. Dezember 2014
2. Genehmigung der Einbürgerungsgebühren
3. Einbürgerung von Wülser Gasser Daniel, 1971, Gasser Rahel, 1998 und Gasser Marc, 2000

4. Einbürgerung von Gasser Jan, 1997
5. Genehmigung der Jahresrechnung 2014
6. Genehmigung des Rechenschaftsberichts 2014

Die Entscheide gemäss Ziffern 1- 2 und 5 - 6 unterstehen dem fakultativen Referendum.

**Ablauf der Referendumsfrist: 27. Juli 2015.**

Die Entscheide gemäss Ziffern 3 und 4 wurden **definitiv** gefasst.

## PERSONELLES IN DER GEMEINDEVERWALTUNG

Ende Jahr wird unser langjähriger und geschätzter Gemeindeschreiber und Verwaltungsleiter Erwin Wernli nach 41 ½ intensiven Arbeitsjahren für die Gemeinden Oberbözberg und Bözberg pensioniert.

Als Nachfolgerin hat der Gemeinderat die bisherige Stellvertreterin und Leiterin Finanzen, Frau Verena Schrenk, auf dem Berufungswege nach § 48 Abs. 2 des Personalreglements gewählt. Die Amtsübergabe erfolgt per 31. Dezember 2015. Die neu gewählte Verwaltungsleiterin und Gemeindeschreiberin verfügt über die entsprechenden Fachausweise und Erfahrung aus ihrer Tätigkeit als Gemeindeschreiberin von Gallenkirch und Unterbözberg. Gemeindeschreiber Erwin Wernli wird dann noch während rund drei Monaten als freier Mitarbeiter fusionsbedingt aufgelaufene Arbeiten erledigen. Die Stelle als Leiterin oder Leiter Finanzen wird zur Neubesetzung ausgeschrieben.

## LEHRSTELLE ALS KAUFFRAU/KAUFMANN EFZ

Die Gemeinde Bözberg bildet inzwischen im kaufmännischen Bereich drei Lehrlinge aus. Auf den **August 2016** bieten wir deshalb auf unserer neuen und modernen Gemeindeverwaltung auf dem Bözberg **eine Lehrstelle als Kauffrau/Kaufmann (M- oder E-Profil)** an. Während der dreijährigen Lehrzeit erhalten

die Lernenden in den Bereichen Gemeindekanzlei, Einwohnerkontrolle, Finanzen und Steuern Einblick.

Aufgeweckten Jugendlichen mit Bezirks- oder sehr guter Sekundarschulbildung bietet sich die Gelegenheit, einen vielseitigen und interessanten Beruf zu erlernen. Die schriftliche Bewerbung mit den üblichen Unterlagen (Lebenslauf, Semester- ev. Zwischenzeugnisse, Multicheck und Foto) sind der Gemeindekanzlei, Chapf 9, 5225 Bözberg, bis zum 31. Juli 2015 einzureichen.

Allfällige Auskünfte erteilen der Verwaltungsleiter der Gemeinde Bözberg Erwin Wernli (Tel. 056 460 24 60) oder die Leiterin Finanzen Verena Schrenk (Tel. 056 460 24 70).

## LEHRSTELLE ALS FACHFRAU/FACHMANN BETRIEBSUNTERHALT EFZ (HAUSDIENST)

Die Gemeinde Bözberg bietet auf den **August 2016** eine Lehrstelle als **Fachfrau/Fachmann Betriebsunterhalt Fachrichtung Hausdienst** an.

Aufgeweckten Jugendlichen mit Sekundar- oder sehr guter Realschulbildung bietet sich die Gelegenheit, einen vielseitigen und interessanten Beruf zu erlernen. Die schriftliche Bewerbung mit den üblichen Unterlagen (Lebenslauf, Semester- ev. Zwischenzeugnisse und Foto) sind der Gemeindekanzlei, Chapf 9, 5225 Bözberg, bis zum 30. August 2015 einzureichen.

Allfällige Auskünfte erteilen der Verwaltungsleiter der Gemeinde Bözberg Erwin Wernli (Tel. 056 460 24 60) oder der Leiter Bauamt Kurt Hediger (Tel. 079 936 10 86).

## SCHALTERÖFFNUNGSZEITEN DER GEMEINDEVERWALTUNG WÄHREND DER SOMMERFERIEN



Während der Sommerferien vom 6. Juli 2015 bis 7. August 2015 sind die Schalter der Gemeindeverwaltung und des Regionalen Steueramtes Bözberg

**jeweils am Morgen von 08.00 bis 11.30 Uhr geöffnet.**

Die Schalterstunden am Nachmittag fallen aus. Selbstverständlich können ausserhalb der Schalteröffnungszeiten Termine vereinbart werden. Die wöchentliche Arbeitszeit für das Personal beträgt nach wie vor 42 Stunden und wird nicht reduziert.

## AUSBAU BUSHALTESTELLE URSPRUNG

Am 6. Juli 2015 werden die Bauarbeiten für den Ausbau der Bushaltestelle Ursprung in Angriff genommen. Der Ausbau ist aufgrund des neuen Schulstandorts der Gemeinde Bözberg im Ursprung notwendig geworden. Mit dem Ausbau der Bushaltestelle werden nicht nur die Einsteigebereiche den neuen Bedürfnis-

sen angepasst, sondern es werden auch Eingangspforten vor dem Ortsteil Ursprung sowie Trottoirs realisiert, um die Sicherheit für den Fussgängerverkehr zu verbessern. Zudem ist ein lärmoptimierter Belag vorgesehen. Die Kosten für die Massnahmen, die bis Ende Oktober umgesetzt werden, belaufen sich auf rund Fr. 800'000.-.

Mit dem Zusammenschluss der vier Gemeinden Unterbözberg, Oberbözberg, Gallenkirch und Linn zur Gemeinde Bözberg, wurde als Schulstandort der Ortsteil Ursprung bestimmt. Mit der Zusammenlegung der Schulen gewinnt die Bushaltestelle Ursprung stark an Bedeutung, da sämtliche Kindergarten-, Unter- und Mittelstufenschüler aus den Ortsteilen Linn, Gallenkirch, Oberbözberg und Unterbözberg aufgrund der Distanzen auf eine Verbindung mit dem öffentlichen Verkehr angewiesen sind. Die bestehenden Bushaltestellen entsprechen in mehreren Gesichtspunkten nicht den heutigen Anforderungen. Zum einen sind die Standplätze ungenügend für die Anzahl Passagiere, die erwartet werden, und zum anderen erfüllen sie auch nicht die Bestimmungen des Behindertengleichstellungsgesetzes. Zudem ist das Geschwindigkeitsniveau im Bereich der Bushaltestellen, wo mit Fussgängerverkehr zu rechnen ist, hoch, da sich der Abschnitt unmittelbar in beiden Richtungen an der Grenze zum Ausserort befindet.

Im Hinblick auf den Zusammenschluss der Bözberg-Gemeinden und den neuen Schulstandort Ursprung wurde im Auftrag der Gemeinde eine Studie in Auftrag gegeben, in welcher Varianten für die Anbindung der Schulanlage an das öffentliche Netz geprüft wurden. Ziel der Variantenstudie war einerseits eine sichere Anlage, andererseits aber auch eine Anlage, die ein siedlungsverträgliches Verkehrsverhalten fördern soll. Als Empfehlung aus dem Variantenstudium, in welchem unter anderem auch eine Verlegung der Bushaltestelle im Dorfteil Ursprung in Betracht gezogen wurde, resultiert die Lösung mit einem Ausbau der bestehenden Bushaltestellen mit genügend grossen Warteplätzen, behindertengerechter Ausgestaltung und einer Verminderung des Geschwindigkeitsniveaus durch Signalisation und flankierende Massnahmen. Die geplante Anlage wurde auf der Basis der Empfehlung und in Zusammenarbeit mit der Gemeinde und den Fachstellen des Departements Bau, Verkehr und Umwelt erarbeitet.

Die bestehenden Busbuchten werden auf eine Tiefe von 3.0 m und für eine Buslänge von 18 m (Gelenkbusse) ausgebaut. Die Standplätze werden mit einer minimalen Breite von 2.50 m realisiert, um einen genügend grossen Warteraum zu garantieren. Von jeder Busbucht ist eine sichere Gehwegverbindung geplant, ein Trottoir zur bestehenden Personenunterführung für die Busbucht Richtung Oberbözberg und ein Trottoir Richtung "Ursprung". Zwei Mittelinseln, eine unmittelbar bei der Einmündung Ursprung und die andere nach der Bushaltestelle Richtung Kirchböz-

berg, sollen die Erkennbarkeit der Anlage verstärken und die Geschwindigkeiten reduzieren. Die Belagssanierung erstreckt sich von der Einmündung Bühlstrasse bis zur Einmündung Ursprung. Vorgesehen ist der Einbau eines lärmoptimierten Belags. Die Bushaltstellen werden gemässe kantonalem Standard in Beton ausgeführt.

Die Bauarbeiten werden am 6. Juli 2015 von der Firma Cellere AG, Aarau, unter der Leitung des Ingenieurbüros KSL AG, Nussbaumen, in Angriff genommen. Für die rund Fr. 800'000.- teure Anlage sind rund 3 Monate Bauzeit vorgesehen.

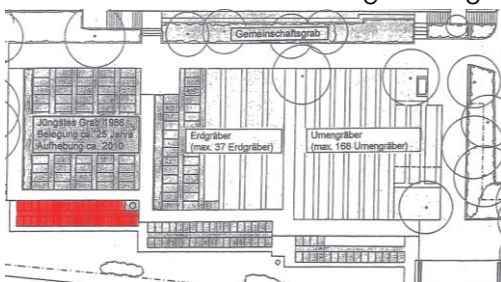
**DEPARTEMENT BVU**

Während der Bauzeit werden die beiden bisherigen Bushaltstellen Ursprung nicht bedient (siehe Grafik am Schluss). Diese werden durch eine temporäre Bushaltstelle beim Entsorgungsplatz Ursprung ersetzt. Nach den Sommerferien wird zur Sicherheit der Schulkinder vom Kanton ein Verkehrsdienst eingesetzt. Die Personenunterführung bei der bisherigen Bushaltstelle Ursprung ist auch während der Bauzeit stets benützbar. Der Privatverkehr durch die Baustelle wird mittels Lichtsignalanlage geregelt.

Im Zusammenhang mit dem Ausbau der Bushaltstellen „Ursprung“ erneuert die AEW Energie AG die Stromleitung von der Abzweigung in den Ursprung bis zur Trafostation „Vierlinden“.

**FRIEDHOF BÖZBERG; RÄUMUNG DER GRABFELDER**

Nach Ablauf der gesetzlichen Grabesruhe von 20 Jahren werden auf dem Friedhof Bözberg im September und Oktober 2015 diverse Grabfelder der Jahre 1977 bis 1987 mit Urnengräbern geräumt.



Angehörige, die den Grabstein beanspruchen, sind gebeten, diesen bis spätestens 31. August 2015 abtransportieren zu lassen. Bitte nehmen Sie diesbezüglich direkt mit dem Friedhofsgärtner Kontakt auf, Tel. 079 661 20 74. Ebenso können Pflanzen in dieser Zeit weggeräumt werden. Aufgrund des Erscheinungsbildes des Friedhofs würden wir es begrüßen, wenn eine allfällige Räumung des Grabes durch die Angehörigen nicht vor dem Monat August erfolgt.

Nach Ablauf dieser Frist wird das Abräumen durch die Gemeinde erfolgen. Grabsteine oder Bepflanzungen, die bis zum Abräumungstermin nicht entfernt wurden,

gehen ohne jeglichen Entschädigungsanspruch ins Eigentum und Verfügungsrecht der Gemeinde über.

Diese Information gilt als Voranzeige. Alle Angehörigen der zu räumenden Gräber werden nach Möglichkeit demnächst persönlich angeschrieben. Wir bitten um Verständnis für diese Massnahme. Bei allfälligen Fragen wenden Sie sich bitte an die Gemeindekanzlei, Tel. 056 460 24 60.

**VORANZEIGE 1. AUGUST-FEIER**

Die diesjährige 1. August-Feier findet im Ortsteil Oberbözberg statt. Weitere Informationen folgen noch rechtzeitig vor der Feier.



.. aus dem Gemeinderat



**Baubewilligung**

Monte Fabrizio und Vallerini Anita,  
Bächle 18, 5225 Bözberg  
Ausbau Dachgeschoss mit Zimmereinbauten,  
Parzelle Nr. 1215, Gebäude Nr. 524, Bächle

**MITTEILUNG DER SCHULE BÖZBERG**

Einladung zur  
**Schulschlussfeier 2015**

**D'Charly**  
uf de Suechi nach ihrem  
Talent.

**D'CHARLY**  
UF DE SUECHI NACH IHREM  
TALENT

Dienstag, 30. Juni, 19.00 Uhr  
Schulhaus Ursprung, Turnhalle

Programm:  
• Schulmusical 4. & 6. Klasse  
• Verabschiedung 6. Klasse  
• kurzer offizieller Teil der Schulpflege

Im Anschluss an die Feier sind alle Gäste zu einem Apéro und zur Besichtigung der Präsentationen in den Klassenzimmern eingeladen.

Auf eine stimmungsvolle Feier freuen sich  
Schulpflege, Schulleitung, Lehrpersonen und Schulkinder  
der Schule Bözberg

## MITTEILUNG DER MUSIKGESELLSCHAFT BÖZBERG

Die Musikgesellschaft Bözberg lädt die ganze Bevölkerung recht herzlich zum "Waldfest – Das Fest" ein.

Am **Sonntag, 5. Juli 2015** beginnen wir um **10.00 Uhr mit dem Waldgottesdienst** begleitet durch die Musikgesellschaft Bözberg. Anschliessend öffnen wir die kleine Festwirtschaft. Mit Steak, Wurst, Brot, Kartoffelsalat und diversen Torten und Kuchen verwöhnen wir Sie kulinarisch.

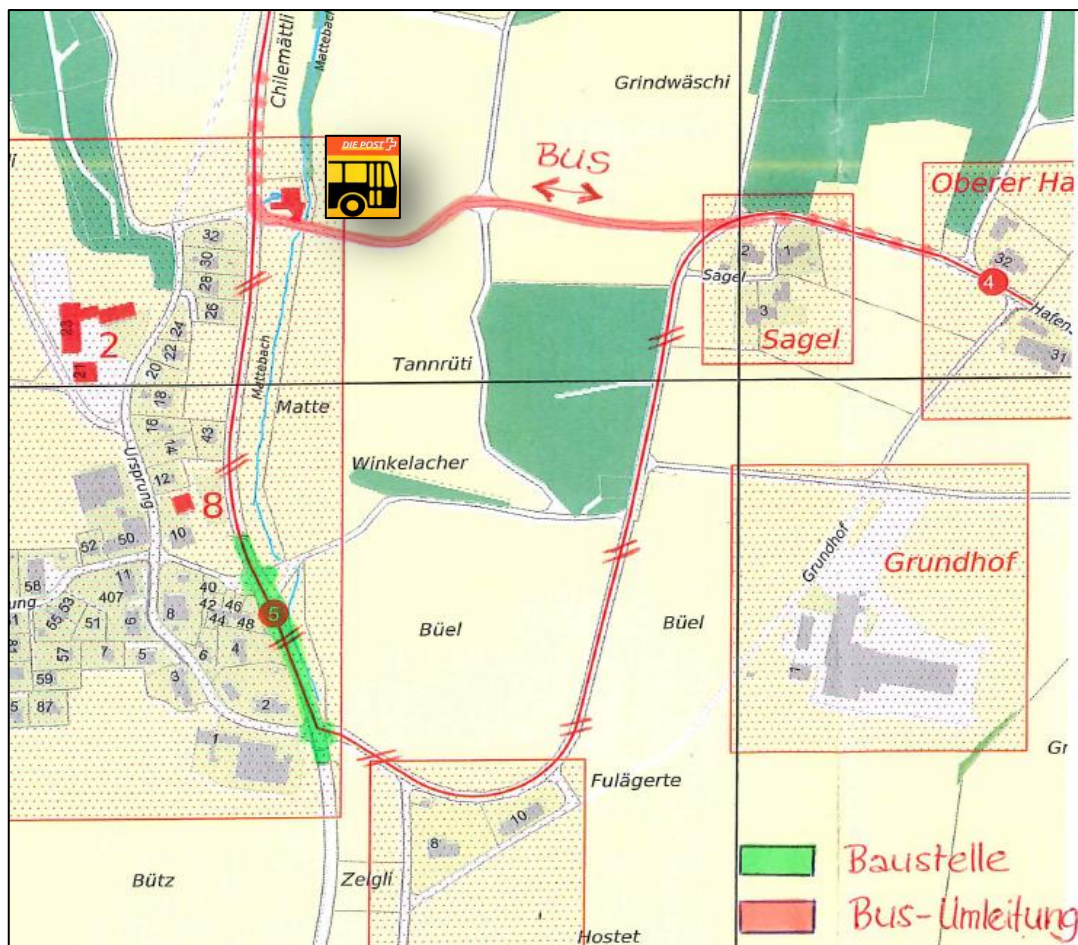
Ab ca. **13.30 Uhr** geben wir ein **Konzert** im böhmisch-mährischen Stil.

Das ganze findet bei der Männerriegen-Waldhütte im Endi (bei Bushaltestellen/Altstalden/Richtung Wald) statt. Bei schlechtem Wetter wird vor Ort entschieden.

Auf zahlreiches Erscheinen hofft

IHRE MUSIKGESELLSCHAFT BÖZBERG

## GRAFIK ZUM ARTIKEL „AUSBAU BUSHALTESTELLE URSPRUNG“



## VERANSTALTUNGSKALENDER

Datum	Anlass	Ort	Veranstalter
26.06.2015 19:00 bis 23:00	Männertreff - Sommeranlass bei der Sennhütte	Sennhütte Effingen	Reformierte Kirchgemeinde Bözberg-Mönthal
28.06.2015	Eidg. Schützenfest Wallis	Raron/ Visp	Schützengesellschaft Oberbözberg
28.06.2015 ab 17 Uhr	Grillplausch	Linn	Dorfverein Linn
29.06.2015 19:30 bis 23:00	Schlusshöck	Waldhütte Männerriege	Frauenturnverein Bözberg
30.06.2015 Abend	Schulabschlussfeier	Schule Ursprung	Schule Bözberg
04.07.2015	Beginn Turnferien	Bözberg	STV Bözberg
05.07.2015 10:00 bis 11:00	Waldgottesdienst mit der Musikgesellschaft Bözberg	Waldhütte der Männerriege, Altstalden	Reformierte Kirchgemeinde Bözberg-Mönthal
05.07.2015 09:00 bis 17:00	Das Fest	Männerriegewaldhütte	Musikgesellschaft Bözberg
10.07.2015 09:00 bis 12:00	Mütter- und Väterberatung	Gemeindehaus Riniken	